

BECo

PROFESIONÁLNÍ NÁŘADÍ



PISTOLE TAVNÁ

PIŠTOL TAVNÁ

Ø
11-11,5mm



max. výkon
60W



číslo artiklu
102421

BECCO**PROFESIONÁLNÍ NÁŘADÍ****NÁVOD NA POUŽITÍ EL. TAVNÉ PISTOLE****NÁVOD NA POUŽITIE EL. TAVNEJ PIŠTOLE**

El. tavná pistole je určena k lepení a fixaci různých druhů materiálů: plast, sklo, dřevo, keramika, papír, textil.

El. tavná pištoľ je určená na lepenie a fixáciu roznych druhov materiálov: plast, sklo, drevo, keramika, papier, textil.

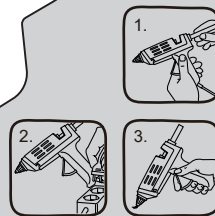
Použití pro: utěšňování a lepení, práci s dřevem, řemeslné projekty, aranže květin apod.

Použitie pre: utesňovanie a lepenie, práca s drevom, remeselné projekty, aranžovanie kvetín apod.

Technické údaje:

Napětí/Napätie: AC 230V / 50-60 Hz

Max. výkon: 60 W



Dovozce pro ČR: VEN s.r.o.

Dovozca pre SR: VEN SK, s.r.o.

Země původu: Taiwan

**Návod:**

Do pistole vložte

odpovídající

tavnou tyčinku

(lepídko), opakovaně

stlačujte spoušť pistole,

dokud tyčinka nebude v tavní

špičce. Pistoli zapojte do el. sítě. Vyčkejte 5 minut, až se pistole zahřeje na

pracovní teplotu. Tlakem na spoušť regulujete množství vytékajícího lepidla.

Lepené plochy by měly být čisté a odmaštěné. Spoj pevně tiskněte cca 30 vteřin.

Vždy po ukončení práce odpojte pistoli z el. sítě a nechte zchladnout. Nevytahujte

tavné tyčinky z pistole.

Upozornění: Při práci dbejte zvýšené opatrnosti. Tavná špička je při práci zahřátá

na vysokou teplotu 150-200°C. Pokud se rozpálené lepidlo dostane do styku s

kůží, ponořte postiženou část do studené vody! Nepracujte s pistolí v blízkosti

hořlavin. Chrňte zařízení před kontaktem s vodou. Nikdy nepoužívejte pistoli s

poškozeným přívodním kabelem. Skladujte mimo dosah dětí.

Tento spotřebič není určen pro používání osobami (vč. dětí), jimž fyzická, smyslová

nebo mentální neschopnost či nedostatek zkušeností a znalostí zabraňuje v

bezpečném používání spotřebiče, pokud na ně nebude dohlíženo nebo pokud nebyli

instruováni ohledně použití spotřebiče osobou zodpovědnou za jejich bezpečnost.

Na děti by se mělo dohlížet, aby se zajistilo, že si nebudou se spotřebičem hrát.

Návod: Do pištole vložte zodpovídajúcu tavnú tyčinku (lepídlo), opakovane stlačajte

spušť pištole, pokým tyčinka nebude v taviacej špičke. Pištoľ zapojte do el. siete.

Vyčkejte 5 minut, kým sa pištoľ zohreje na pracovnú teplotu. Tlakom na spušť regulujete

množstvo vytekajúceho lepidla. Lepené plochy by mali byť čisté a odmaštené. Spoj pevne

tisknite cca 30 sec. Vždy po ukončení práce odpojte pištoľ z el. siete a nechajte

vychladnúť. Nevyťahujte tavné tyčinky z pištole.

Upozornění: Pri práci dbejte zvýšenú opatrosť. Taviaca špička je pri práci zohriata

na vysokú teplotu 150-200°C. Ak sa rozpálené lepidlo dostane do styku

s kožou, ponorte zasiahnutú časť do studenej vody! Nepracujte s

pištoľou v blízkosti horľavín. Chrňte zariadenie pred kontaktom s

vodou. Nikdy nepoužívajte pištoľ s poškodeným prírodným káblom.

Skladujte mimo dosahu detí.

Tento spotřebič nie je určený pre používanie osobami (vr. detí), ktorým

fyzická, zmyslová alebo mentálna neschopnosť či nedostatok skúseností a znalostí zabraňuje

v bezpečnom používaní spotřebiča, pokiaľ na nich nebude dohliadnuté alebo pokiaľ neboli

preškolení ohľadom použitia spotřebiča osobou zodpovednou za ich bezpečnosť. Na deti by sa

malo dohliadať, aby sa zaistilo, že sa nebudú so spotřebičom hrať.