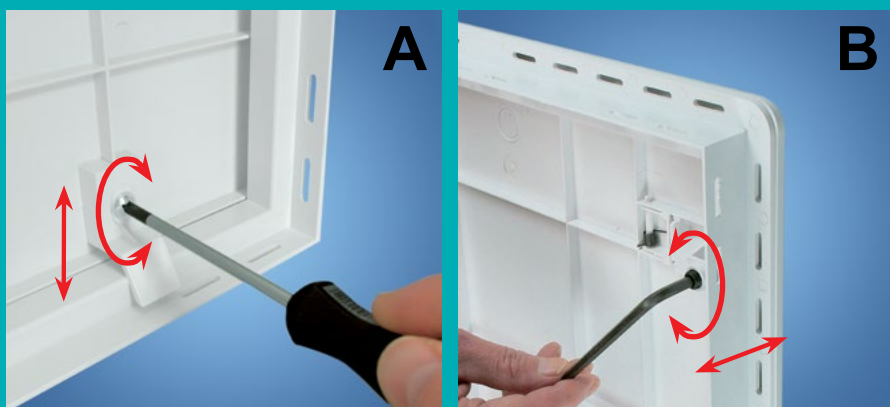
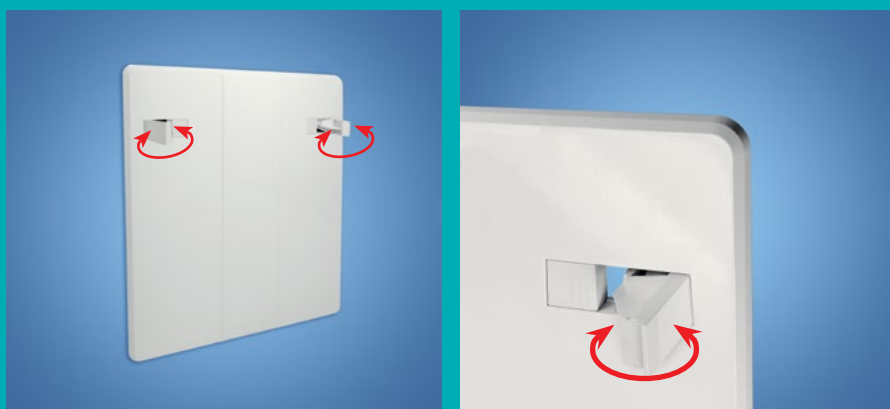
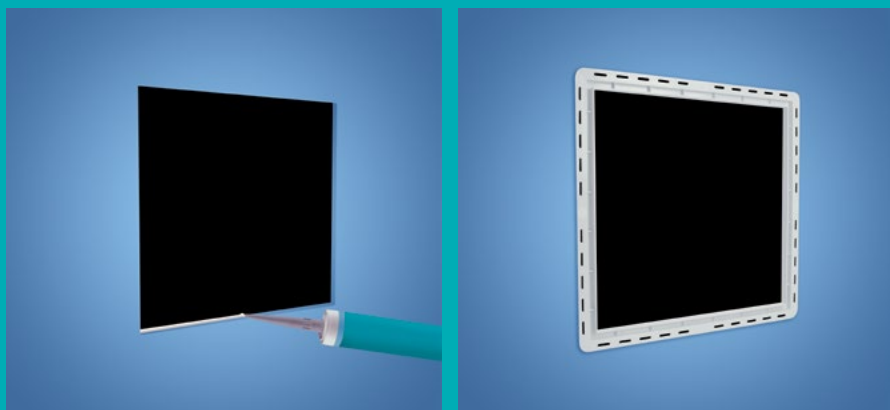


# REVIZNÍ DVÍŘKA

## Montážní návod



1. Dvířka vyjmeme z rámečku a samotný rámeček zazdíme (zasádrujeme, přišroubujeme) do připraveného otvoru.

2. Pomocí zarážek uchytíme dvířka za jednu stranu rámečku.

3. Západky otevřeme do maxima a dvířka dovřeme k rámečku. Poté západky kyvným pohybem uvedeme do roviny s dvířky.

### *Možnosti seřízení*

A. Dokonalého dovření dvířek ve spodní části lze dosáhnout seřízením posuvných zarážek.

B. Dokonalého dovření dvířek ve vrchní části lze dosáhnout seřízením přitlaku západek pomocí imbus šroubu.

4. Dvířka lze doplnit a zajistit lamelovým zámkem.